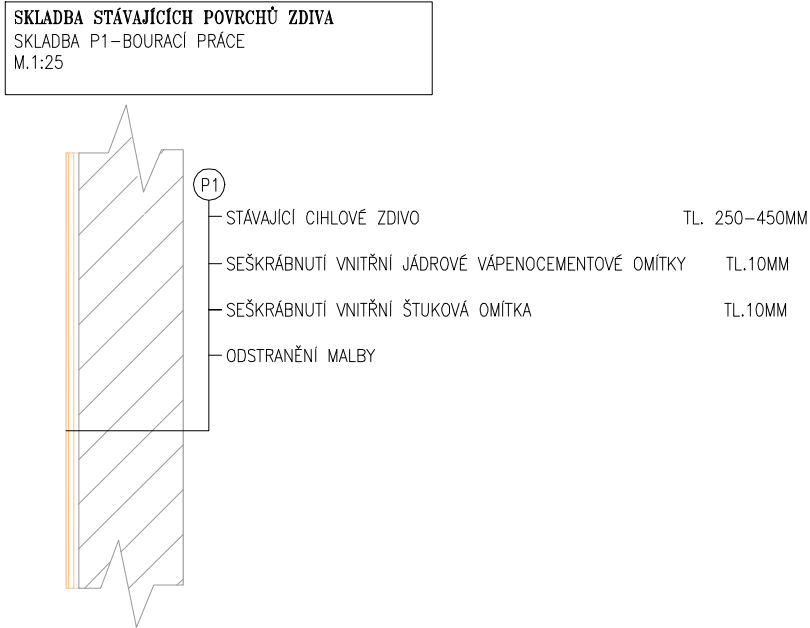
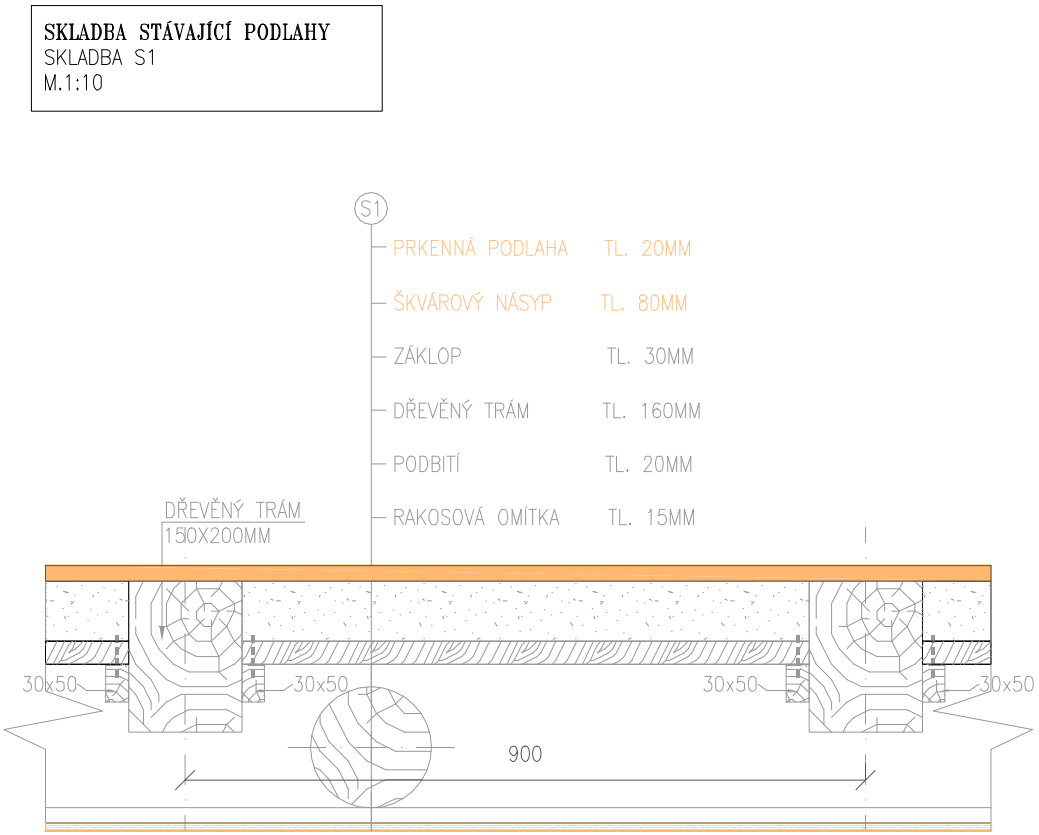
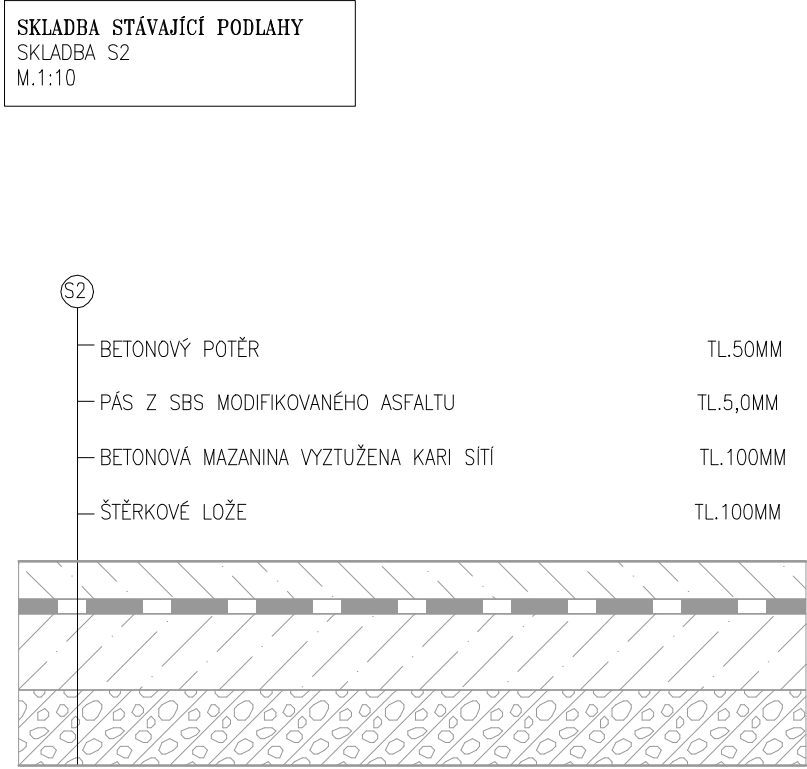


POZNÁMKA
KOTIN JE NUTNÉ PROVĚŘIT ODBORNÍKEM, KTERÝ ZHODNOTÍ JEHO STÁVAJÍCÍ STAV
V PŘÍPADĚ POTŘEBY NAVRHNĚ JEHO OPRAVU!!
KOTIN MUSÍ PROJIT CELKOVOU REVIZI!



LEGENDA K DETAILŮM:

- ODSTRAŇOVANÉ KONSTRUKCE
- STÁVAJÍCÍ KONSTRUKCE

LEGENDA OBRYSY, HRANICE K ŘEZU:

- NOVĚ VYBUDOVANÉ ZDIVO Z CIHELNÝCH BLOKŮ POROTHERM 30/24N TLOUŠTKY 300 A 450MM
- BOURÁNÍ STÁVAJÍCÍHO ZDIVA Z CIHEL PLNÝCH PÁLENÝCH
- ODSTRAZENÍ STÁVAJÍCÍCH POVRCHŮ ZDIVA
- STÁVAJÍCÍ ZEMINA
- ODSTRAZENÍ STÁVAJÍCÍ PODLAHOVÉ KRYTINY,DŘEVĚNÝCH PRKEN A ŠKVÁRY MEZI NIMI.
TRÁMY SE PO ODHALENÍ OČISTÍ A NAIMPREGNUJÍ PROTÍ DŘEVOKAZNÉMU HMYZU A PLISNÍM.
- ODSTRAZENÍ PODLAHOVÉ KRYTINY VČETNĚ VÝŠKOVÉHO VYROVNÁNÍ VYBOURÁNÍM BETONOVÉHO SCHODU VÝŠKY 200MM
- ODSTRAZENÍ STÁVAJÍCÍCH POVRCHŮ ZDIVA AŽ NA KONSTRUKCI
- STÁVAJÍCÍ ZDIVO A ZATEPLENÍ
- ODSTRAŇOVANÉ OBJEKTY

SPOLÉČNOST
MESSOR s.r.o., JANA ŠVERMY 11, 432 01 KADAŇ
IČ: 287 58 217, DIČ: CZ28736217
SPOLÉČNOST ZAPISANÁ U KRAJSKÉHO SOUDU V OSTI NAD LABEM ODST. C, KLODA 28448
IČ: 807 604 304, e-mail: info@messor.cz, web@messor.cz
REALIZACE STAVEB, PROJEKČNÍ PRÁCE, TECHNICKÝ A AUTORSKÝ DOKLAD, PŘÍPRAVA
VÝBĚROVÝCH ŘEŠENÍ (PROJEKT ZÁKONA O VĚŘITELNOSTI ZÁKAZNÍKŮ), INŽENÝRSKÁ ČINNOST

MESSOR
MANAGER VAŠÍ STAVBY

BAZIS: PARE:

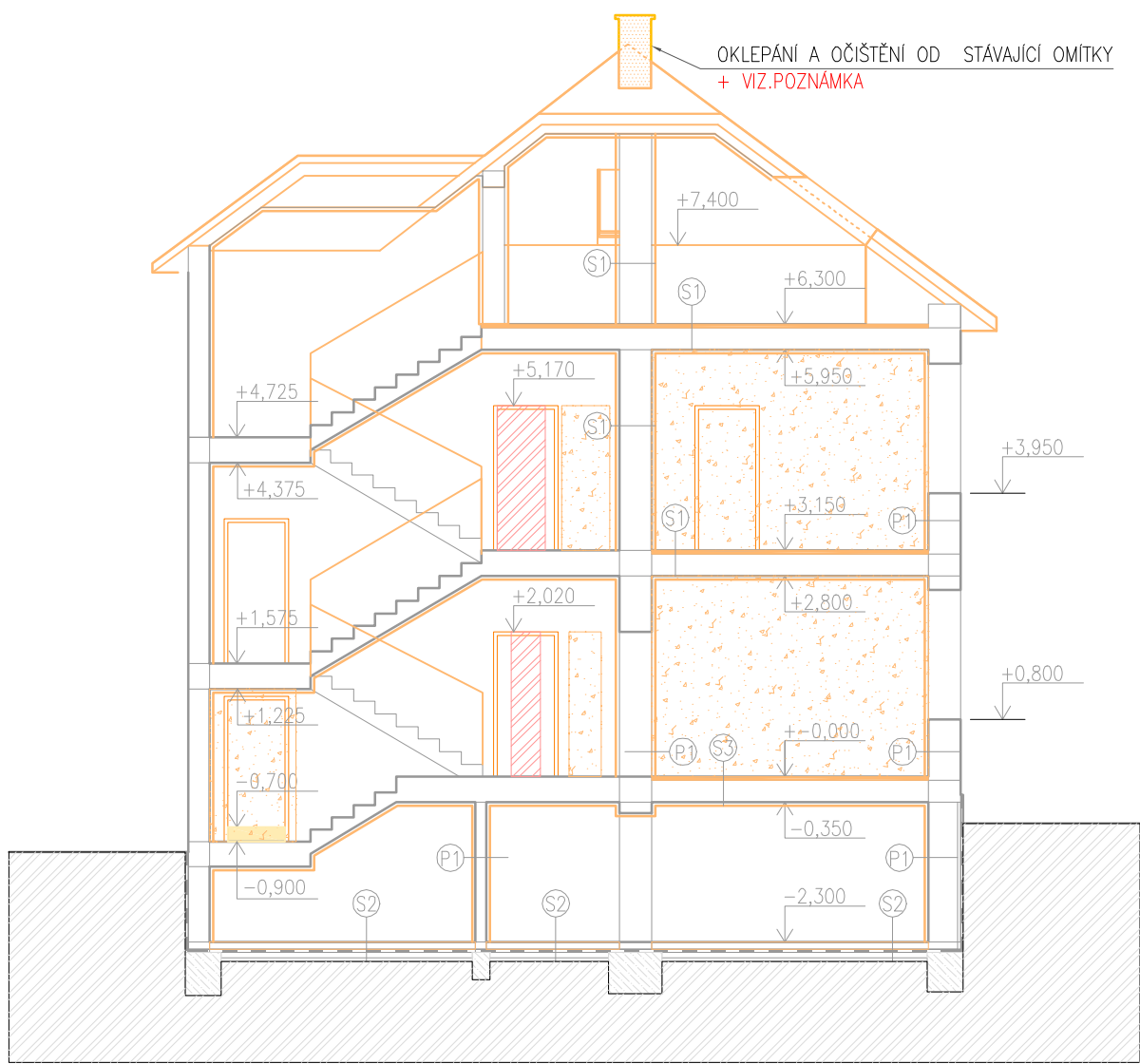
ZMĚNA: (VE FORMÁTU ČÍSLO, DATUM, POPIS)
01

NAZEV STAVBY:
MATEŘSKÁ ŠKOLA
VRSKMAŇ
ZMĚNA UŽÍVÁNÍ SE STAVEBNÍMI ÚPRAVAMI
č.p.63, p. č. 117, k.ú. Vrskmň

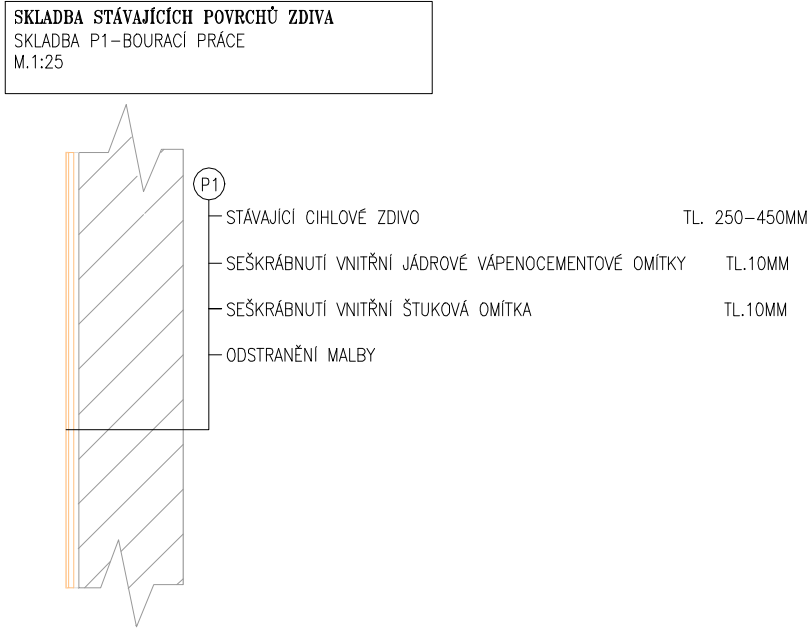
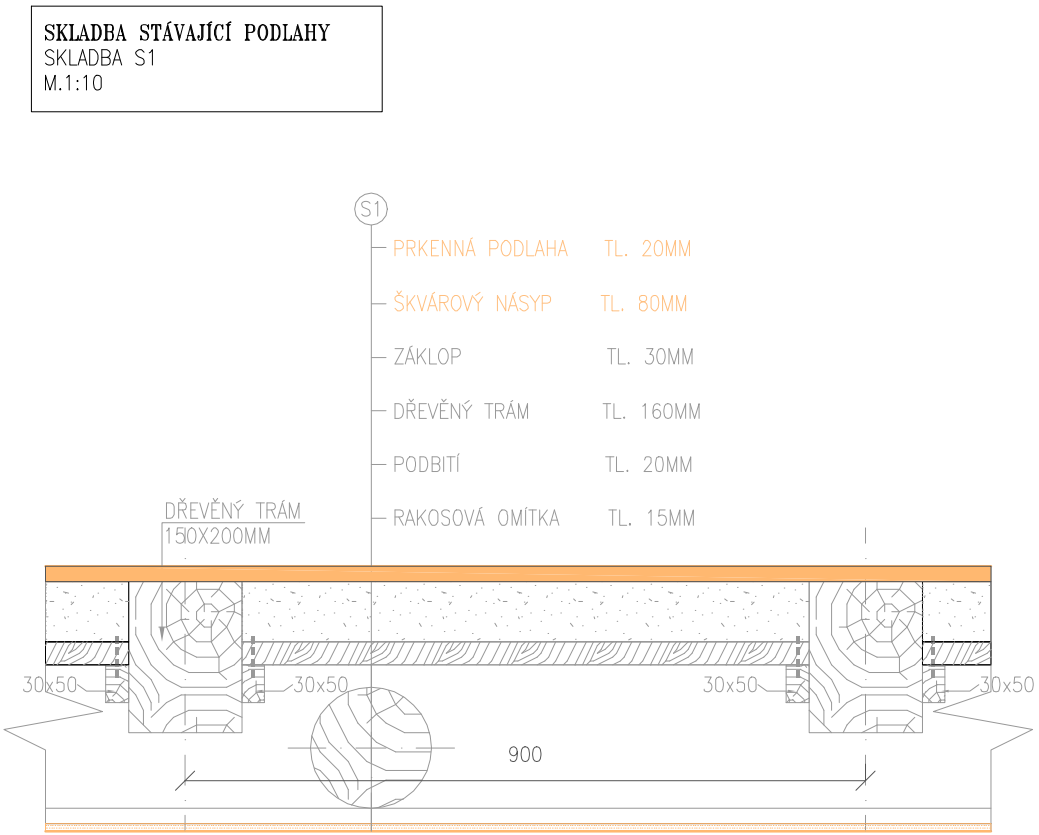
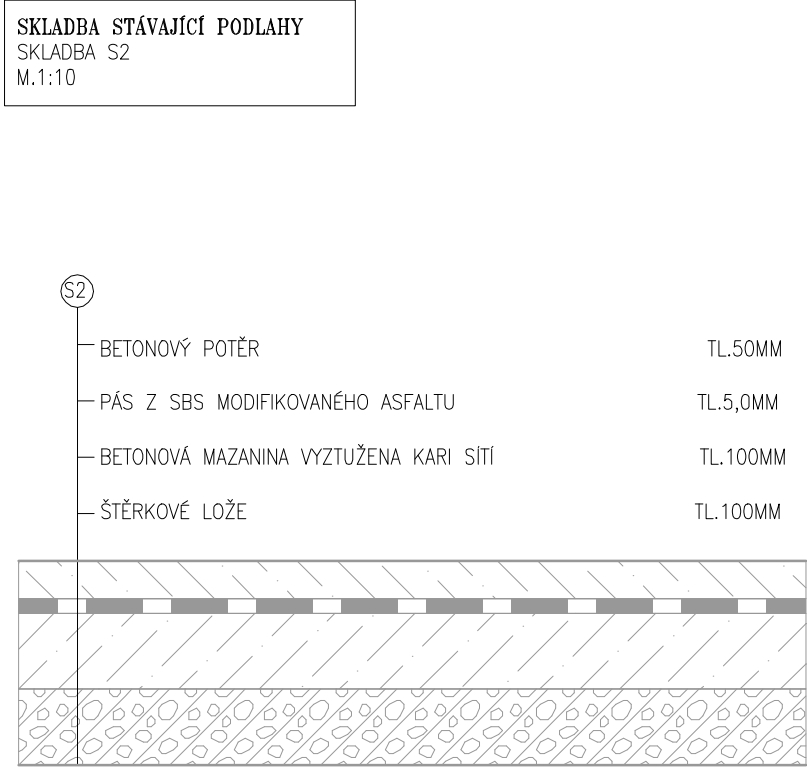
ZODPOVĚDNÝ PROJEKTANT: Ing. OTA VETTERMANN
PROJEKTANT: ŠTĚPÁNKA NAVAROVÁ
AUTORIZACE: ČESKÁ KOMORA AUTORIZOVANÝCH INŽENÝRŮ A TECHNIKŮ ČINNÝCH VE VÝSTAVĚ
OBOR: POZEMNÍ STAVBY A KONSTRUKCE - ČÍSLO AUTORIZACE: 04 02 018
PROFESÍ: POZEMNÍ STAVBA
ČÍSLO ZÁKAZY: 15085
DATUM: 10/2015
STUPEŇ PROJEKTOVÉ DOKUMENTACE: DOS/DPS/DZS
INVESTOR: OBEC VRSKMAŇ
Č.P.46,
43115 VRSKMAŇ

OBJEKT: 001-ZPEVNĚNÉ PLOCHY,ZAHRADA,OPLOCENÍ
KOTOVANO V: mm
MĚŘÍTKO: 1:50
FORMÁT: 3x4

NAZEV VÝKRESU: OSLO VÝKRESU:
**BOURÁNÍ
ŘEZ** **D.1.1.B
05**



POZNÁMKA
KOTIN JE NUTNÉ PROVĚŘIT ODBORNÍKEM, KTERÝ ZHODNOTÍ JEHO STÁVAJÍCÍ STAV
V PŘÍPADĚ POTŘEBY NAVRHNĚ JEHO OPRAVU!!
KOTIN MUSÍ PROJIT CELKOVOU REVIZI!



LEGENDA K DETAILŮM:

- ODSTRAŇOVANÉ KONSTRUKCE
- STÁVAJÍCÍ KONSTRUKCE

LEGENDA OBRYSY, HRANICE K ŘEZU:

- NOVĚ VYBUDOVANÉ ZDIVO Z CIHELNÝCH BLOKŮ POROTHERM 30/24N TLOUŠTKY 300 A 450MM
- BOURÁNÍ STÁVAJÍCÍHO ZDIVA Z CIHEL PLNÝCH PÁLENÝCH
- ODSTRAZENÍ STÁVAJÍCÍCH POVRCHŮ ZDIVA
- STÁVAJÍCÍ ZEMINA
- ODSTRAZENÍ STÁVAJÍCÍ PODLAHOVÉ KRYTINY,DŘEVĚNÝCH PRKEN A ŠKVÁRY MEZI NIMI.
TRÁMY SE PO ODHALENÍ OČISTÍ A NAIMPREGNUJÍ PROTÍ DŘEVOKAZNÉMU HMYZU A PLISNÍM.
- ODSTRAZENÍ PODLAHOVÉ KRYTINY VČETNĚ VÝŠKOVÉHO VYROVNÁNÍ VYBOURÁNÍM BETONOVÉHO SCHODU VÝŠKY 200MM
- ODSTRAZENÍ STÁVAJÍCÍCH POVRCHŮ ZDIVA AŽ NA KONSTRUKCI
- STÁVAJÍCÍ ZDIVO A ZATEPLENÍ
- ODSTRAŇOVANÉ OBJEKTY

SPOLÉČNOST
MESSOR s.r.o., JANA ŠVERMY 11, 432 01 KADAŇ
IČ: 287 58 217, DIČ: CZ28736217
SPOLÉČNOST ZAPISANÁ U KRAJSKÉHO SOUDU V OSTI NAD LABEM ODST. C, KLODA 28448
IČ: 807 604 304, e-mail: info@messor.cz, web@messor.cz
REALIZACE STAVEB, PROJEKČNÍ PRÁCE, TECHNICKÝ A AUTORSKÝ DOKLAD, PŘÍPRAVA
VÝBĚROVÝCH ŘEŠENÍ (PROJEKT ZÁKONA O VĚŘITELNOSTI ZÁKAZNÍKŮ), INŽENÝRSKÁ ČINNOST

MESSOR
MANAGER VAŠÍ STAVBY

BAZIS: PARE:

ZMĚNA: (VE FORMÁTU ČÍSLO, DATUM, POPIS)
01

NAZEV STAVBY:
MATEŘSKÁ ŠKOLA
VRSKMAŇ
ZMĚNA UŽÍVÁNÍ SE STAVEBNÍMI ÚPRAVAMI
č.p.63, p. č. 117, k.ú. Vrskmň

ZODPOVĚDNÝ PROJEKTANT: Ing. OTA VETTERMANN
PROJEKTANT: ŠTĚPÁNKA NAVAROVÁ
AUTORIZACE: ČESKÁ KOMORA AUTORIZOVANÝCH INŽENÝRŮ A TECHNIKŮ ČINNÝCH VE VÝSTAVĚ
OBOR: POZEMNÍ STAVBY A KONSTRUKCE - ČÍSLO AUTORIZACE: 04 02 018
PROFESÍ: POZEMNÍ STAVBA
ČÍSLO ZÁKAZY: 15085
DATUM: 10/2015
STUPEŇ PROJEKTOVÉ DOKUMENTACE: DOS/DPS/DZS
INVESTOR: OBEC VRSKMAŇ
Č.P.46,
43115 VRSKMAŇ

OBJEKT: 001-MATEŘSKÁ ŠKOLA
KOTOVANO V: mm
MĚŘÍTKO: 1:50, 1:10
FORMÁT: 3x4

NAZEV VÝKRESU: OSLO VÝKRESU:
**BOURÁNÍ
ŘEZ** **D.1.1.B
05**